



## Deskpanel DP Datenblatt

# Deskpanel DP

---

Das DP (Desk Panel) ist ein klassisches Bedienelement, das für die Verstellung von Tischen entwickelt wurde: von schweren Werkbänken bis hin zu Bürotischen. Das DP verfügt über ein kompaktes Design und kann einfach unter verschiedenen höhenverstellbaren Tischen montiert werden. Optional ist es mit Memory-Funktion erhältlich, so dass Sie Ihre Lieblingsposition speichern können.



---

## **Merkmale:**

- Auf-/Abwärts-Funktion
- Farbe: schwarz oder grau
- Schwarzes Kabel mit Modular-Jack-Stecker, 1.580 mm gerade
- Kunststoffgehäuse mit Montagebohrungen (Schrauben nicht im Lieferumfang enthalten)

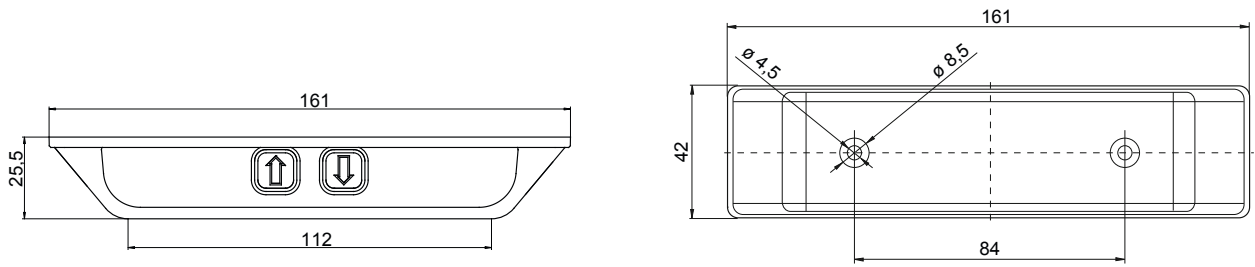
## **Optionen:**

- Kundenspezifische Frontfolie
- Memory-Funktion

## **Verwendung:**

- Umgebungstemperatur: +5 °C bis +40 °C
- Kompatibel mit DESKLINE® Steuereinheiten oder DL IC Systemen
- Geprüft gemäß: EN 60335-1 und UL 962

**Abmessungen [mm]:**



**DP**  
**Bestellbeispiel:**



---

#### **Nutzungsbedingungen**

Der Anwender ist für den sach- und fachgerechten Einsatz der LINAK Produkte verantwortlich. LINAK legt großen Wert auf eine sorgfältige und aktuelle Dokumentation der Produkte. Dennoch kann es aufgrund einer kontinuierlichen Weiterentwicklung zu Änderungen der technischen Daten kommen. Diese Änderungen werden ohne vorherige Ankündigung vorgenommen. Daher kann LINAK nicht garantieren, dass diese Informationen auf Dauer Gültigkeit besitzen. Aus den gleichen Gründen kann LINAK auch nicht garantieren, dass ein bestimmtes Produkt auf Dauer lieferbar ist. Produkte können aus dem Vertrieb genommen werden, auch wenn diese noch auf der HomeSeite oder in Prospekten aufgeführt sind.

Es gelten die Allgemeinen Geschäftsbedingungen von LINAK.